

Paciente femenina de 3 meses y 5 días, con una tumoración localizada a nivel de la región fronto-temporal derecho. La tomografía de cráneo informa: se visualiza imagen espontáneamente hiperdensa e inhomogénea de forma ovalada en la región supratentorial. Bordes mal definidos, abarcando gran parte de la región temporo-parietal derecha, mide cerca de 61x38 mm, causando un efecto de masa, desviando la línea media a la izquierda.

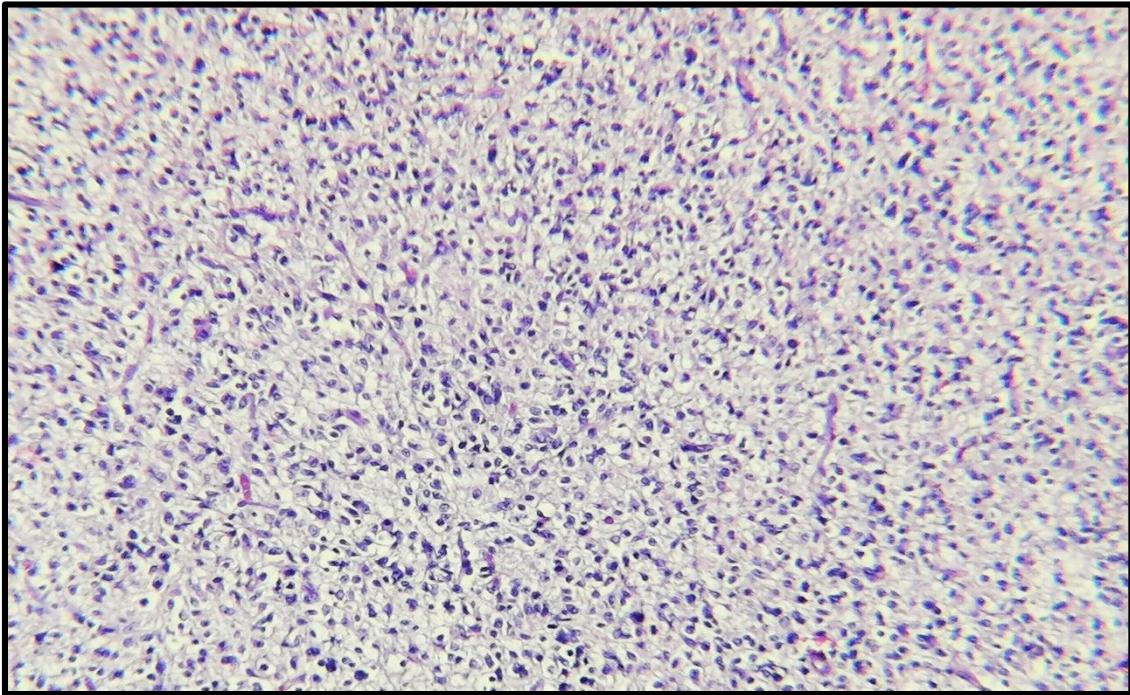


Figura 1



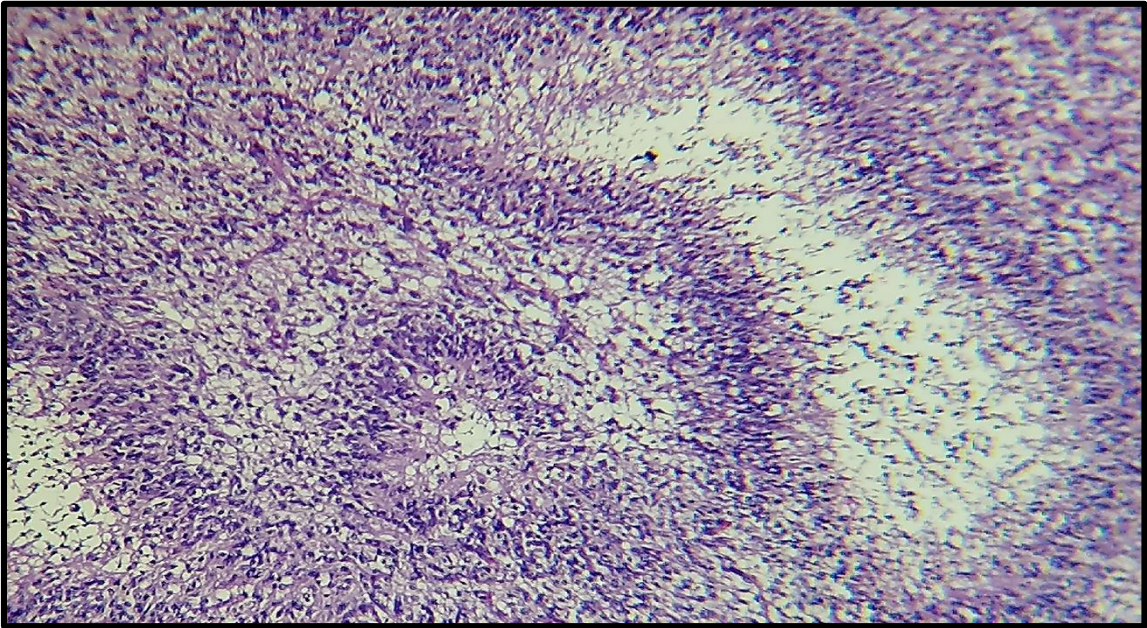


Figura 2.

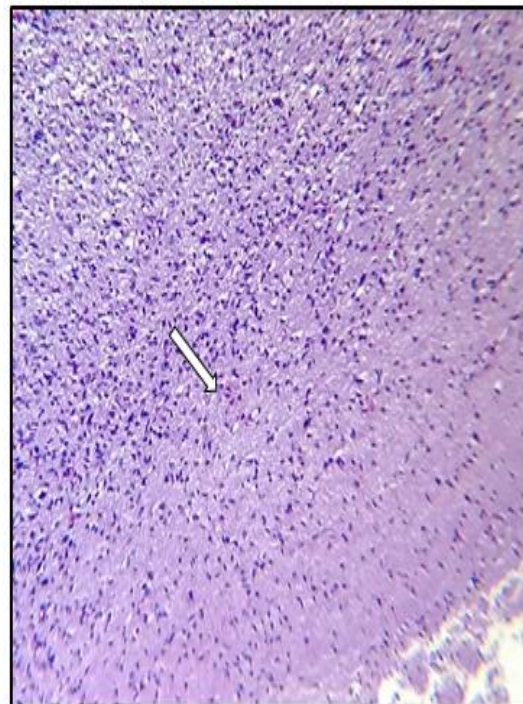
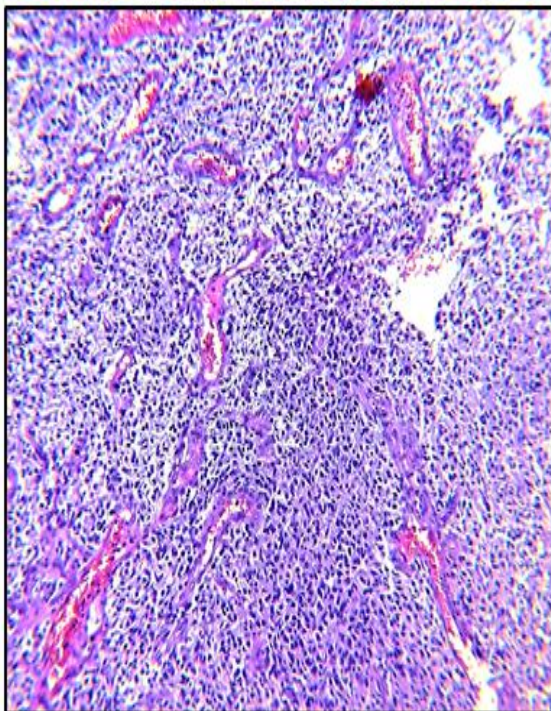


Figura 3 y 4



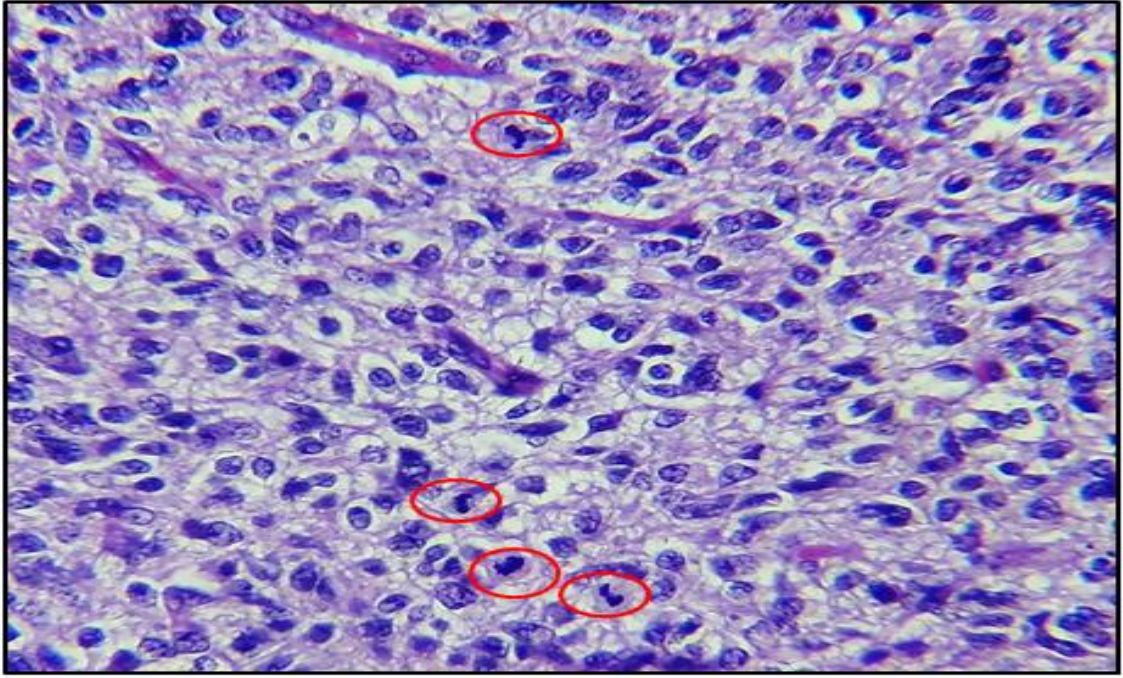


Figura 5.